

5. <ポートランド州立大学> Discover Portland!Program

募集要項

実施期間	2021年8月9日（月）～8月20日（金）（2週間） 月～金曜日（日本時間） 8：15～11：30 / 12：00～13：40
プログラム内容	SDGs先進都市ポートランドをフォーカスしたプログラムです。 参加学生はコミュニケーションに重点を置いた英語授業を受講するとともに、下の3つのコースから1つ選び、ポートランドのことやポートランドの持続可能な街づくりへの取組みについて見識を深めます。 <現在予定されているコース> ※コースは参加人数によって増減の可能性あります。 1. Discover Portland (Portland Culture), 2. Portland Food Studies, 3. SDGs #11&12: Sustainable Portland *SDGs #11: 住み続けられるまちづくりを #12: つくる責任、つかう責任
参加費用（概算）	約6万4,000円 ※1米ドル=110円で換算 <費用に含まれるもの> プログラム費用、カード手数料
奨学金	支給の可能性あり
募集期間	2021年5月17日(月)～6月30日(水) AM9：00
提出書類	申込用FORMS内で別途指示
募集対象	北方・ひびきのキャンパス 全学年（大学院生含む）
英語要件	不問
単位認定	なし
募集人数	5名
選考	なし。ただし、募集人数を超えた場合、書類選考を行います。
使用言語	英語
参加決定時期	7月上旬
参加決定後の流れ	7月中 オリエンテーション ※期日は別途連絡 7月下旬 プログラム費用支払 ※大学から指示します 9月 プログラム参加 9月下旬 活動報告書を作成、提出
特記事項（KGEP関連）	・本コースはKGEP Challengeコースの「海外体験」メダル付与対象です。 ・KGEP Challengeコース仮登録者は本コース参加により本登録となります。
備考	・8/10-11の定期試験予備日期間中に試験がある学生は試験を優先すること。 ・プログラムでの講義や活動は他大学の学生及び貿易大学の学生と共に受講します。 ・プログラム参加にあたり使用するPCやインターネット接続環境は各自で準備してください。 また、本学から機器類の貸与はありません。
問合せ先	国際教育交流センター



**PORTLAND STATE UNIVERSITY
INTERNATIONAL SPECIAL PROGRAMS**

DISCOVER PORTLAND! SUMMER 2021

AUGUST 9 - AUGUST 20, 2021 (2 WEEKS)

(ここに記載されています日程・時間は日本時間のものです)

\$550

Register before July 15, 2021 to receive this special price!*

**price increases to \$580 from July 16, 2021*

DAILY SCHEDULE:

8:15-9:45am LIVE English Communication Class

10:00-11:30am LIVE Content Based Class of your choice*

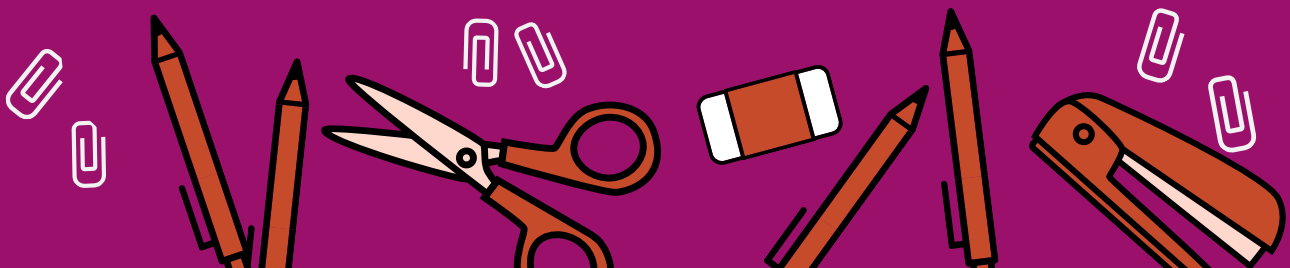
11:30-12:00pm Lunch break

12:00-1:40pm Group Study & Conversation with Portland State University students**

(group study and conversation times are 45 minutes each with a 10 mins break)

**Content Based Class Choices: Discover Portland! (Portland Culture), Portland Food Studies, and Sustainable Portland (SDGs: 11 & 12)*

***Conversation time with Portland State University Student will be in a small group setting.*





CLASSES

(プログラム紹介動画 <https://www.youtube.com/watch?v=jHG3BRMZZwc>)

English Communication Class:

- Making introduction, Asking and Answering Questions
- Vowel and Consonant Pronunciation, Sentence Stress and Intonations
- Describing Activities & Experiences, Sharing Opinions
- Portland and American Culture
- Cultural Comparisons & Contrasts, etc.

Content Based Classes*:

1. Discover Portland (Portland Culture)!

- What is Pop Culture?
- Keep Portland Weird, Portland Hipsters
- Recycling & Upcycling
- Beyond Starbucks, Cheap Eats
- Artsy Portland, Art Power in Portland

2. Portland Food Studies

- The Food System
- Food and Community
- Portland Food Scene
- Food and Social Issues
- Food and Non-Profits

3. SDGs #11&12: Sustainable Portland

- Sustainable Fashion
- 4Rs: Reduce, Reuse, Recycle, Rot
- Sustainable Cities
- Sustainable Communities
- Sustainable Domolition

**Due to the uncertainty about potential class sizes with this online format, we may only be able to offer one or two "plus" course(s). If we have to cancel your preferred class, we will let you know as soon as possible.*

*** Class contents are subject to change.*

ONLINE APPLICATION



Please use your smartphone to scan the QR code, or visit <http://bit.ly/Discover-Portland> to fill out the online application form.

Please enter answers to all of the questions in ENGLISH. If you don't have an answer for any specific question, type "none" in the blank space.

プログラム申し込み内容ですが、英語か日本語で質問の表記をいたしております。どちらかを選んで、質問にお答えください。日本語表記での質問にお答えの際にも、皆様の回答は英語でお願いいたします。オンラインでの申し込みが終了しましたら、当校から皆様へプログラム費用の支払いに関するメールが届きます。プログラム費用の支払いが完了するまでは、皆様のプログラムへの申し込みは完了したとみなされませんので、ご了承ください。

Once you complete the online application questions, we will send you a brief email that includes the online payment instructions. Your application is not complete until you make the online payment.

If you have any questions or troubles applying online, please feel free to contact us at isp.programs@pdx.edu

日本語でも対応可能です!